

PRIMA



Verksamhetens centrum
The center of operations
Au cœur de l'entreprise
Das Zentrum des Betriebs

 PRIMA
OFFICE

PRIMA
hub

Sortera, förvara –
och återvinn! Låt
Prima Hub bli navet i
din verksamhet.

Sort, store – and recycle!
Let Prima supply the Hub
for your enterprise.

Triez, stockez – et
recyclez! Faites de
Prima Hub le cœur
de votre entreprise.

Sortieren, aufbewahren
– und recyceln! Lassen
Sie Prima Hub zur Dreh-
scheibe Ihres Unter-
nehmens werden.

Facklucka 3-pack | Compartment door 3-pack |
Portes de meuble, pack de 3 | Fachtür 3er-Pack
Vit | white | Blanc | Weiß

E31820



Påbyggnad
Extension
Extension
Aufsatz-
element
200 mm h
E31812

Bänkskåp | Bench cabinet |
Meuble haut | Aufsatzschrank
E31804

Golvskåp | Floor standing cabinet |
Meuble bas | Bodenschrank
928 mm h
Vit | white | Blanc | Weiß
E31800

Väggskåp 400 + 3-pack fackluckor
 Wall cabinet 400 + 3-pack compartment doors
 Meuble mural 400 + pack de 3 trappes
 Wandschrank 400 + 3er-Pack Fachtüren
 E31802 + E31820



Golvskåpen är 635 mm djupa – plats
 för skrivare/scanner/kopiator!
 Floor standing cabinets are 635 mm
 deep – space for printer/scanner/copier!
 Les meubles bas ont une profondeur de
 635 mm: idéal pour imprimante/-
 scanner/photocopieuse!
 Schränke sind 635 mm tief – Platz
 für Drucker/Scanner/Kopierer!



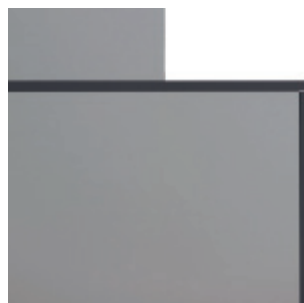
Golvskåp
 Floor standing cabinet
 Meuble bas
 Bodenschrank
 728 mm h
 Vit | White | Blanc | Weiß
 E31811

Recyclingskåp | Recycling cabinet |
 Meuble pour tri sélectif | Recycling-schrank
 1128 mm h
 Vit | White | Blanc | Weiß
 E31815

Recyclingskåp | Recycling
 cabinet | Meuble pour tri
 sélectif | Recycling-schrank
 928 mm h
 Vit | White | Blanc | Weiß
 E31801



Mixa och matcha? | Mix and match?
 | Combinez à votre gré | Mix und
 match?



Ren geometri | Pure geometry | Géométrie pure | Reinen Geometrie



Med fokus på detaljer | Attention to
 detail | L'attention au détail | Mit
 Liebe zum Detail



E31804 Bänkskåp | Bench cabinet |
Meuble haut | Aufsatzschrank 750
VIT | WHITE | BLANC | WEISS
750 x 915 x 350



E31802 Väggskåp | Wall cabinet |
Meuble mural | Wandschrank 400
VIT | WHITE | BLANC | WEISS
400 x 915 x 350



E31803 1-pack **E31820** 3-pack
Facklucka vägg/bänk | Compartment
door wall/bench | Porte de meuble
mural/meuble haut | Fachtür
Aufsatz-/Wandschrank
VIT | WHITE | BLANC | WEISS
376 x 295 x 19



E31813 1-pack **E31821** 3-pack
Facklucka vägg/bänk | Compartment
door wall/bench | Porte de meuble
mural/meuble haut | Fachtür
Aufsatz-/Wandschrank
GRÅ | GREY | GRIS | GRAU
376 x 295 x 19



E31812 Pålbyggnad | Extension |
Extension | Aufsatzelement 200
200 x 916 x 635



E31814 Hyllplan 3-pack till | Shelving
pack of 3 for | Pack de 3 tablettes
pour étagère | 3er-Pack Regalböden
für E31802/E31804
12 x 278 x 335



E31805 Bänkskiva 916 med hål |
Work top 916 with holes | Plan de
travail 916 perforé | Arbeitsplatte
916 mit Löchern
28 x 916 x 635



E31806 Bänkskiva 916 utan hål |
Work top 916 without holes | Plan de
travail 916 non perforé | Arbeits-
platte 916 ohne Löcher
28 x 916 x 635



E31807 Bänkskiva 1832 med hål |
Work top 1832 with holes | Plan de
travail 1832 perforé | Arbeitsplatte
1832 mit Löchern
28 x 1832 x 635



E31808 Bänkskiva 1832 utan hål |
Work top 1832 without holes | Plan de
travail 1832 non perforé | Arbeits-
platte 1832 ohne Löcher
28 x 1832 x 635



E31809 Bänkskiva 2748 med hål |
Work top 2748 with holes | Plan de
travail 2748 perforé | Arbeitsplatte
2748 mit Löchern
28 x 2748 x 635



E31810 Bänkskiva 2748 utan hål |
Work top 2748 without holes | Plan de
travail 2748 non perforé | Arbeits-
platte 2748 ohne Löcher
28 x 2748 x 635



E31815 Recycling 1100
VIT | WHITE | BLANC | WEISS
1128 x 1038 x 635



E31818 Recycling 1100
GRÅ | GREY | GRIS | GRAU
1128 x 1038 x 635



E31800 Golvskåp | Floor standing
cabinet | Meuble bas | Bodenschrank
900
VIT | WHITE | BLANC | WEISS
928 x 916 x 635



E31816 Golvskåp | Floor standing
cabinet | Meuble bas | Bodenschrank
900
GRÅ | GREY | GRIS | GRAU
928 x 916 x 635



E31801 Recycling 900
VIT | WHITE | BLANC | WEISS
928 x 916 x 635



E31817 Recycling 900
GRÅ | GREY | GRIS | GRAU
928 x 916 x 635



E31811 Golvskåp | Floor standing
cabinet | Meuble bas | Bodenschrank
700
VIT | WHITE | BLANC | WEISS
728 x 916 x 635



E31819 Golvskåp | Floor standing
cabinet | Meuble bas | Bodenschrank
700
GRÅ | GREY | GRIS | GRAU
728 x 916 x 635

PRODUKTER (H x B x D) PRODUCTS (H x W x D) PRODUITS (H x L x P) PRODUKTEN (H x B x T)

Dekaler | Stickers | Autocollants | Aufkleber

2 omgångar med 12 fraktioner vardera medföljer varje beställning.
2 sets of 12 symbols each included with each order.
2 séries de 12 symboles différents inclus avec chaque commande.
In jeder Bestellung sind zwei 12-teilige Aufklebersätze für die zu trennenden
Abfallarten enthalten.



DETALJER OCH FINESSER

DETAILS AND FEATURES

DÉTAILS ET CARACTÉRISTIQUES

DETAILS UND MERKMALE

MATERIAL | MATERIAL | MATÉRIAUX | MATERIALIEN

Vit laminat | White laminate | Stratifié blanc | Weißes Laminat
RAL 9016 / NCS S0502-G50Y

Grå laminat | Grey laminate | Stratifié gris | Graues Laminat
RAL 7037 / NCS S5000-N



I E31815/E31818 ingår 1 140 L plastkäril på hjul, 1 60 L plastkäril och 2 17 L plasthinkar | E31815/E31818 includes 1 140 L plastic bin on wheels, 1 60 L plastic container and 2 17 L plastic buckets | E31815 et E31818 comprennent 1 bac en plastique 140 L sur roues, 1 bac en plastique 60 L et 2 seaux en plastique 17 L | E31815/E31818 enthält 1 140-L-Kunststoffbehälter auf Rädern, 1 60-L-Kunststoffbehälter und 2 17-L-Kunststoffeimer



I E31801/E31817 ingår 4 st 21 L hinkar, 1 st säckkärra och 1 rulle plastsäckar | E31801/E31817 contains 4 21 L buckets, 1 sack barrow and 1 roll of plastic bags | E31801/E31817 comprend 4 seaux 21 L, 1 diable et 1 rouleau de sacs en plastique | E31801/E31817 enthält 4 21-L-Eimer, 1 Sackkarre und 1 Rolle Kunststoffbeutel



Golvskåpen kan enkelt justeras med integrerade ställfötter | Floor models can be easily adjusted with integrated adjustable feet | Les meubles bas sont aisément ajustables grâce à des pieds intégrés | Der Bodenschrank kann leicht mit integrierten verstellbaren Füßen angepasst werden



Mjukstängande lådor som kan höjd- och sidjusteras | Soft closing drawers that can be height and side adjusted | Les tiroirs se ferment en douceur et peuvent être ajustés en hauteur et latéralement | Höhen- und seitenverstellbare Schubladen mit Schließdämpfung



Skåpen har justerbara dörrar med mjukstängande gångjärn i 3 steg lätt-mellan-hård | The cabinets have adjustable doors with soft closing hinges in 3 steps easy-medium-hard | Les placards ont des portes réglables munies de charnières à fermeture douce, à résistance faible/moyenne/forte | Die Schränke haben verstellbare Türen mit Scharnieren mit 3-stufiger Schließdämpfung: leicht-mittel-hart



Väggskåp E31802 fästes med beslag och konsol | Wall cabinet E31802 is secured with brackets and console | Le meuble mural E31802 se fixe avec équerres d'angle et consoles | Der Wandschrank E31802 wird mit Beschlägen und Konsole befestigt



Avfallshål 250 x 250 mm med metallramar | Waste opening 250 x 250 mm with metal frames | Ouverture pour déchets 250 x 250 mm avec encadrement métallique | Abfallöffnung 250 x 250 mm mit Metallrahmen



Bänkskåp E31804 och Påbyggnad E31812 förankras med kopplingsbeslag i bänkskivan | Bench cabinet E31804 and Extension E31812 are anchored with connectors in countertop | Le meuble haut E31804 et l'extension E31812 se fixent sur le plan de travail à l'aide de raccords | Der Aufsatzschrank E31804 und das Aufsatzelement E31812 werden mit Verbindungsbeschlägen an der Arbeitsplatte verankert



28 mm bänkskiva och handtag i aluminium | 28 mm work top and aluminum handles | Plan de travail 28 mm et poignées en aluminium | 28-mm-Arbeitsplatte und Aluminium-Griffe



Flexibla hyllplan med spårad aluminiumlist för märkning | Adjustable shelving with grooved aluminum strip for labeling | Étagères modulables avec bande d'aluminium rainuré pour étiquetage | Flexible Regal-böden mit Aluminium-Kehlleisten zur Beschriftung

**KOMBINATIONER
COMBINATIONS
COMBINAISONS
KOMBINATIONEN**

**2 skåp | 2 cabinets | 2 meubles | 2 Schränke
B | W | L | B 1832 mm**



1a VIT | WHITE | BLANC | WEISS
E31800 + E31801 + E31807
(1832 x 635 mm bänkskiva | work top | plan de travail | Arbeitsplatte)



1b GRÅ | GREY | GRIS | GRAU
E31816 + E31817 + E31807 (1832 x 635 mm bänkskiva | work top | plan de travail | Arbeitsplatte)



2a VIT | WHITE | BLANC | WEISS
E31800 + E31801 + 2 x E31802 + 2 x E31820 + E31807 (1832 x 635 mm bänkskiva | work top | plan de travail | Arbeitsplatte)



2b GRÅ | GREY | GRIS | GRAU
E31816 + E31817 + 2 x E31802 + 2 x E31821 + E31807 (1832 x 635 mm bänkskiva | work top | plan de travail | Arbeitsplatte)



3a VIT | WHITE | BLANC | WEISS
2 x E31800 + 2 x E31802 + 2 x E31820 + E31808 (1832 x 635 mm bänkskiva | work top | plan de travail | Arbeitsplatte)



3b GRÅ | GREY | GRIS | GRAU
2 x E31816 + 2 x E31802 + 2 x E31821 + E31808 (1832 x 635 mm bänkskiva | work top | plan de travail | Arbeitsplatte)



4a VIT | WHITE | BLANC | WEISS
2 x E31800 + E31804 + E31820 + E31808 (1832 x 635 mm bänkskiva | work top | plan de travail | Arbeitsplatte)



4b GRÅ | GREY | GRIS | GRAU
2 x E31816 + E31804 + E31821 + E31808 (1832 x 635 mm bänkskiva | work top | plan de travail | Arbeitsplatte)



5a VIT | WHITE | BLANC | WEISS
E31800 + E31801 + E31804 + E31820 + E31807 (1832 x 635 mm bänkskiva | work top | plan de travail | Arbeitsplatte)



5b GRÅ | GREY | GRIS | GRAU
E31816 + E31817 + E31804 + E31821 + E31807 (1832 x 625 mm bänkskiva | work top | plan de travail | Arbeitsplatte)



6a VIT | WHITE | BLANC | WEISS
E31815 + E31800 + E31806 (916 x 625 mm bänkskiva | work top | plan de travail | Arbeitsplatte) + E31802 + E31820



6b GRÅ | GREY | GRIS | GRAU
E31818 + E31816 + E31806 (916 x 625 mm bänkskiva | work top | plan de travail | Arbeitsplatte) + E31802 + E31821



7a VIT | WHITE | BLANC | WEISS
E31815 + E31800 + E31806 (916 x 625 mm bänkskiva | work top | plan de travail | Arbeitsplatte) + E31812 + E31802 + E31820



7b GRÅ | GREY | GRIS | GRAU
E31818 + E31816 + E31806 (916 x 625 mm bänkskiva | work top | plan de travail | Arbeitsplatte) + E31812 + E31802 + E31821

**3 skåp | 3 cabinets | 3 meubles | 3 Schränke
B | W | L | B 2748 mm**



8a VIT | WHITE | BLANC | WEISS
2 x E31800 + E31808 (1832 x 625 mm bänkskiva | work top | plan de travail | Arbeitsplatte) + E31811 + E31806 (916 x 625 mm bänkskiva | work top | plan de travail | Arbeitsplatte) + 2 x E31802 + 2 x E31820



8b GRÅ | GREY | GRIS | GRAU
2 x E31816 + E31808 (1832 x 625 mm bänkskiva | work top | plan de travail | Arbeitsplatte) + E31819 + E31806 (916 x 625 mm bänkskiva | work top | plan de travail | Arbeitsplatte) + 2 x E31802 + 2 x E31821



9a VIT | WHITE | BLANC | WEISS
2 x E31800 + E31808 (1832 mm bänkskiva | work top | plan de travail | Arbeitsplatte) + E31811 + E31806 (916 mm bänkskiva | work top | plan de travail | Arbeitsplatte) + E31812 + 2 x E31802 + 2 x E31820



10a VIT | WHITE | BLANC | WEISS
2 x E31800 + E31808 (1832 mm bänkskiva | work top | plan de travail | Arbeitsplatte) + E31811 + E31806 (916 mm bänkskiva | work top | plan de travail | Arbeitsplatte) + E31812 + 2 x E31802 + 2 x E31820



11a VIT | WHITE | BLANC | WEISS
E31815 + E31800 + E31811 + 2 x E31806 (926 mm bänkskiva | work top | plan de travail | Arbeitsplatte) + 2 x E31802 + 2 x E31820



12a VIT | WHITE | BLANC | WEISS
2 x E31800 + E31801 + E31809 (2748 mm bänkskiva | work top | plan de travail | Arbeitsplatte) + E31804 + E31820



13a VIT | WHITE | BLANC | WEISS
E31800 + E31801 + E31807 (1832 mm bänkskiva | work top | plan de travail | Arbeitsplatte) + E31811 + E31806 (916 mm bänkskiva | work top | plan de travail | Arbeitsplatte) + E31804 + E31820



9b GRÅ | GREY | GRIS | GRAU
2 x E31816 + E31808 (1832 mm bänkskiva | work top | plan de travail | Arbeitsplatte) + E31819 + E31806 (916 mm bänkskiva | work top | plan de travail | Arbeitsplatte) + E31812 + 2 x E31802 + 2 x E31821



10b GRÅ | GREY | GRIS | GRAU
2 x E31816 + E31808 (1832 mm bänkskiva | work top | plan de travail | Arbeitsplatte) + E31819 + E31806 (916 mm bänkskiva | work top | plan de travail | Arbeitsplatte) + E31812 + 2 x E31802 + 2 x E31821



11b GRÅ | GREY | GRIS | GRAU
E31818 + E31816 + E31819 + 2 x E31806 (926 mm bänkskiva | work top | plan de travail | Arbeitsplatte) + 2 x E31802 + 2 x E31821



12b GRÅ | GREY | GRIS | GRAU
2 x E31816 + E31817 + E31809 (2748 mm bänkskiva | work top | plan de travail | Arbeitsplatte) + E31804 + E31821



13b GRÅ | GREY | GRIS | GRAU
E31816 + E31817 + E31807 (1832 mm bänkskiva | work top | plan de travail | Arbeitsplatte) + E31819 + E31806 (916 mm bänkskiva | work top | plan de travail | Arbeitsplatte) + E31804 + E31821



14a VIT | WHITE | BLANC | WEISS
E31800 + E31801 + E31807 (1832 mm bänkskiva | work top | plan de travail | Arbeitsplatte) + E31811 + E31806 (916 mm bänkskiva | work top | plan de travail | Arbeitsplatte) + E31804 + E31802 + 2 x E31814 + 2 x E31803



15a VIT | WHITE | BLANC | WEISS
E31800 + E31801 + E31807 (1832 mm bänkskiva | work top | plan de travail | Arbeitsplatte) + E31811 + E31806 (915 mm bänkskiva | work top | plan de travail | Arbeitsplatte) + E31804 + E31802 + 2 x E31820



16a VIT | WHITE | BLANC | WEISS
2 x E31800 + E31808 (1832 mm bänkskiva | work top | plan de travail | Arbeitsplatte) + E31815 + E31812 + E31804 + E31802 + 2 x E31820



14b GRÅ | GREY | GRIS | GRAU
E31816 + E31817 + E31807 (1832 mm bänkskiva | work top | plan de travail | Arbeitsplatte) + E31819 + E31806 (916 mm bänkskiva | work top | plan de travail | Arbeitsplatte) + E31804 + E31802 + 2 x E31814 + 2 x E31813



15b GRÅ | GREY | GRIS | GRAU
E31816 + E31817 + E31807 (1832 mm bänkskiva | work top | plan de travail | Arbeitsplatte) + E31819 + E31806 (915 mm bänkskiva | work top | plan de travail | Arbeitsplatte) + E31804 + E31802 + 2 x E31821



16b GRÅ | GREY | GRIS | GRAU
2 x E31816 + E31808 (1832 mm bänkskiva | work top | plan de travail | Arbeitsplatte) + E31818 + E31812 + E31804 + E31802 + 2 x E31821

4 skåp | 4 cabinets | 4 meubles | 4 Schränke
B | W | L | B 3664 mm



17a VIT | WHITE | BLANC | WEISS
2 x E31800 + E31801 + E31809 (2748 mm bänkskiva | work top | plan de travail | Arbeitsplatte) + E31811 + E31806 (916 mm bänkskiva | work top | plan de travail | Arbeitsplatte) + 2 x E31802 + 2 x E31820



17b GRÅ | GREY | GRIS | GRAU
2 x E31816 + E31817 + E31809 (2748 mm bänkskiva | work top | plan de travail | Arbeitsplatte) + E31819 + E31806 (916 mm bänkskiva | work top | plan de travail | Arbeitsplatte) + 2 x E31802 + 2 x E31821



Prima HUB är av högsta kvalitet och därför lämnar vi **10 års produkt- och tillverkningsgaranti**. Produktserien består endast av komponenter tillverkade i Sverige och Tyskland. Monteringen sker under noggrann kontroll för att de höga kraven ska efterlevas. | *Prima HUB is of the highest quality and therefore comes with a **10 year product and manufacturing warranty**. The product line consists only of components manufactured in Sweden and Germany. Assembly is carried out under close supervision to comply with the highest of requirements.* | Les produits Prima HUB sont de la plus haute qualité; c'est pourquoi ils sont **garantis pendant 10 ans**. La gamme de produits est exclusivement constituée de composants fabriqués en Suède et en Allemagne. Le montage fait l'objet d'un contrôle étroit afin de garantir le respect de nos exigences. | *Prima HUB ist von höchster Qualität, und deshalb geben wir **10 Jahre Produkt- und Fertigungsgarantie**. Die Produktlinie besteht ausschließlich aus in Schweden und Deutschland gefertigten Komponenten. Die Montage wird streng überwacht, um die hohen Anforderungen zu erfüllen.*

Vi förbehåller oss rätten till produktförändringar | *We reserve the right to make product changes without prior notice* | Nous nous réservons le droit de modifier les caractéristiques de nos produits | *Produktänderungen vorbehalten*



Industrigatan 4a, SE-11246 Stockholm, Sweden
Tel: 08-545 87 650 • Fax: 08-545 87 654
www.primaoffice.se • www.primaoffice.com
info@primaoffice.se

